

ข้อมูลแหล่งท่องเที่ยว

ตามเส้นทางท่องเที่ยว ตำบลทุ่งหว้า



องค์การบริหารส่วนตำบลทุ่งหว้า

อำเภอทุ่งหว้า จังหวัดสตูล

ข้อมูลด้านแหล่งท่องเที่ยวของชุมชน

ชุมชนมีแหล่งท่องเที่ยว สำหรับบริการให้กับนักท่องเที่ยว อาทิ เช่น พิพิธภัณฑ์อุทยานธรณีโลกสตูล พิพิธภัณฑ์ช้างศึกดำบรรพ์ทุ่งหว้า ซึ่งทั้งสองแห่งเป็นสถานที่เก็บรวบรวมซากดึกดำบรรพ์ที่พบเจอในพื้นที่อุทยานธรณีโลกสตูล ล่องเรือชมความงามของถ้ำเล สเตโกดอน ถ้ำธารลอดที่มีระยะทางยาวที่สุดในประเทศไทย พักผ่อนกับธรรมชาติและสายน้ำที่น้ำตกธารปลิว ซึ่งพื้นน้ำตกสามารถเดินผ่านได้โดยไม่ลื่นท่องเที่ยวเชิงเกษตรบนแผ่นดินอุทยานธรณีโลกสตูล ที่ ฉิมเมลอน และสวนควนช่องหม้อข้าวหม้อแกงลิง แปลงสาธิตการปลูกพริกไทยพื้นเมืองสุโขทัยแปดแปลงสาธิตการปลูกองุ่นทำนาริชาวดสตูล ชมวิถีชีวิตการประกอบอาชีพประมงพื้นบ้าน พร้อมกิจกรรมล่องเลทุ่งหว้า ตลอดจนบริการที่พักโฮมสเตย์ล้อมรอบด้วยธรรมชาติสะอาดปลอดภัย อาหารสดอร่อย ซึ่งในแต่ละสถานที่จะมีรายละเอียด ดังนี้

ศูนย์การเรียนรู้ด้านธรณีวิทยาของอุทยานธรณีโลกสตูล

๑. พิพิธภัณฑ์อุทยานธรณีโลกสตูล

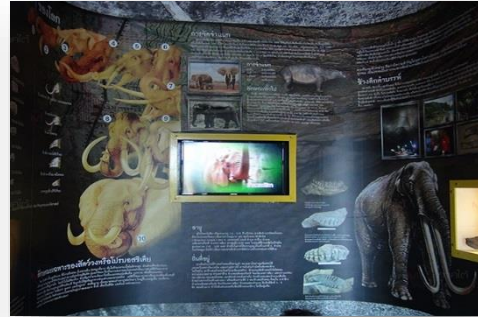


ตั้งอยู่ภายในบริเวณองค์การบริหารส่วนตำบล ทุ่งหว้า สถานที่นี้คือจุดเริ่มต้นสำหรับการท่องเที่ยวอุทยานธรณีสตูล เป็นที่ที่จัดแสดงและเก็บรวบรวมซากฟอสซิลบางส่วนที่พบเจอในพื้นที่ของเขตอุทยานธรณีทั้ง ๔ อำเภอ ได้แก่ อำเภอละงู อำเภอมะนัง อำเภอเมือง (ในบางส่วนเป็นหมู่เกาะต่าง ๆ) และอำเภอทุ่งหว้า อาทิเช่น ไทรโลไบต์ จากเกาะตะรุเตา , นอติลอยด์ซึ่งเป็นบรรพบุรุษของหมึกในปัจจุบัน , สโตรมาโตไลต์ สิ่งมีชีวิตที่สร้างออกซิเจนให้กับโลกจนทำให้

สิ่งมีชีวิตอื่นกำเนิดขึ้นมา เป็นต้น นอกจากนี้ยังเป็นแหล่งบอกเล่าเรื่องราวความเป็นมาของแผ่นดินสตูลจากท้องทะเลดึกดำบรรพ์ ๕๕๐ ล้านปีก่อนสู่แผ่นดินที่อุดมสมบูรณ์และผู้คนอาศัยอยู่ร่วมกันอย่างมีความสุขในปัจจุบัน



๒. ศูนย์วัฒนธรรมเฉลิมราช พิพิธภัณฑ์ช้างศึกดำบรรพ์ทุ่งหว้า



ภายในองค์การบริหารส่วนตำบลทุ่งหว้า อ.ทุ่งหว้า จ.สตูล โดยภายในห้องนิทรรศการประกอบด้วย การจัดแสดงซากฟอสซิลฟันกรามช้างสเตโกดอนที่มีชีวิตเมื่อราว ๑.๘ ล้านปีก่อน ถูกพบเจอโดยบังเอิญโดยชาวบ้านที่เข้าไปเพื่อจับกุ้งก้ามกรามในถ้ำวังกล้วย บ้านคีรีวง หมู่ที่ ๗ ตำบลทุ่งหว้า อำเภอทุ่งหว้า นอกจากนี้ภายในศูนย์วัฒนธรรมเฉลิมราชฯ ยังนำเสนอเรื่องราวเกี่ยวกับช้างไทย ประวัติศาสตร์ วิถีชีวิต และศิลปวัฒนธรรมท้องถิ่นในจังหวัดสตูล

แหล่งท่องเที่ยวที่น่าสนใจของชุมชน

๑. ถ้ำเล สเตโกดอน ถ้ำธารลอดที่ยาวที่สุดในประเทศไทย ระยะทาง ๓.๔ กม. เป็นแหล่งพบฟอสซิล "ช้างสเตโกดอน" อายุ ๑.๘ ล้านปี ตลอดจนร่องรอยฟอสซิลหมีทะเลโบราณ "นอติลอยด์" อายุกว่า ๔๐๐ ล้านปี การท่องเที่ยวจะใช้เรือคายัคชมความสวยงามของหินงอก หินย้อย ภายในถ้ำ เปลี่ยนเป็นนั่งเรือหางยาว ชมความอุดมสมบูรณ์ของป่าชายเลน



๒. จุดชมวิวิท่าอ้อย สถานที่พักผ่อนหย่อนใจ ที่รายล้อมด้วยธรรมชาติ ความอุดมสมบูรณ์ของผืนป่าชายเลน และสายน้ำกว้างไกลสุดลูกหูลูกตา



๓. หอสีหลัง เป็นเนินทรายบริเวณกว้าง

เป็นที่อยู่อาศัยของปูก้ามดาบ และปูกองทัพ เมื่อน้ำลด จะทำให้เห็นปูก้ามดาบ และปูกองทัพ จำนวนมหาศาล ซึ่งบ่งบอกถึงความอุดมสมบูรณ์ของระบบนิเวศได้เป็นอย่างดี



๔. เกาะเหลา

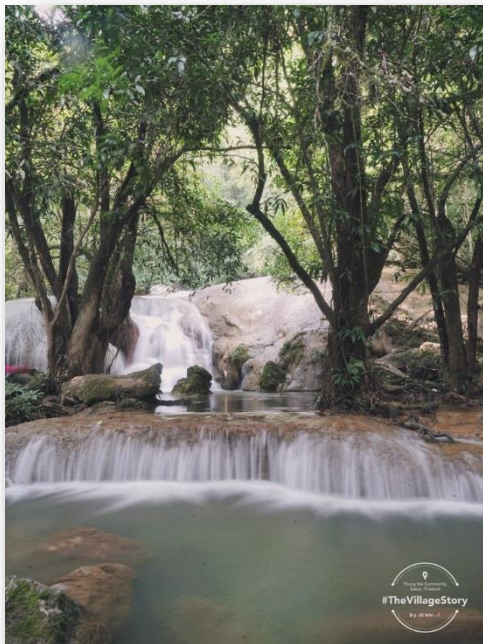
ตรง เกาะขนาดเล็ก ที่ทิ้งร่องรอยประวัติศาสตร์ไว้ให้คนรุ่นหลังได้ศึกษาเรียนรู้ ในอดีตเกาะแห่งนี้เคยเป็นสถานที่ ที่เรือสำเภาที่ล่องเรือมาจากปีนังเพื่อทำการค้าขายกับเมืองสุโขทัย เมื่อสินค้าที่นำมาค้าขาย คือ ภาชนะเครื่องปั้นดินเผา เกิดความเสียหาย ไม่สามารถซื้อขายได้ ก็ทิ้งไว้ ณ เกาะแห่งนี้ ซึ่งปัจจุบันยังคงเหลือซากภาชนะดังกล่าวไว้ให้เห็น



๕. สันหลังมังกรทุ่งหว่า สันดอนทรายที่ไหลพันน้ำเมื่อน้ำลด สามารถลงไปเดินเท้าเปล่าได้



๖. น้ำตกธารปลิว น้ำตกธารปลิวเป็นน้ำตกสูงประมาณ ๕ เมตร มีน้ำไหลออกมาจากช่องโพรงหินปูนบริเวณตีนเขาหินปูนที่อยู่ด้านหลังบริเวณน้ำตกประมาณ ๕๐ เมตร พื้นหินที่น้ำไหลผ่านมีการพอกพูนของสารแคลเซียมคาร์บอเนตเป็นปูนน้ำจืดเคลือบพื้นผิวโขดหินโค้งมน สามารถเดินผ่านไปโดยไม่ลื่น สามารถแวะมาท่องเที่ยวพักผ่อนได้ทุกวัน



๗. เมืองเก่าสุโขทัยและตลาดทุ่งหว้า ชมสถาปัตยกรรม “ซิโนโปรตุกีส” ซึ่งได้รับอิทธิพลรูปแบบการสร้างจากเมืองป็นัง มาเลเซีย เนื่องจากในอดีต อ.ทุ่งหว้า มีชื่อว่า “สุโขทัย” เป็นเมืองท่า ทำการค้าติดต่อค้าขายกับต่างชาติ จึงนำวัฒนธรรมต่างๆของต่างชาติเข้ามา รวมถึงรูปแบบการสร้างที่อยู่อาศัย



๘. วัดชมพูนิมิต เป็นที่ประดิษฐานหลวงพ่อกันจันทร์ ซึ่งเป็นที่เคารพนับถือของชาวทุ่งหว้า บรรยายภาคร่มรื่น เหมาะแก่การแวะสักการะเพื่อเป็นสิริมงคลตลอดการเดินทาง



๙. ทุ่งหว้าโฮมสเตย์โกตอน ซึ่งผ่านการรับรองมาตรฐานโฮมสเตย์ไทย จากกรมการท่องเที่ยว ที่พักพร้อมอาหารเช้า ตั้งอยู่ท่ามกลางธรรมชาติ ใกล้แหล่งท่องเที่ยว เดินทางสะดวก ได้รับการรับรองมาตรฐานโฮมสเตย์ไทย จากกรมการท่องเที่ยว ที่พักรยังมีบริการอาหารพื้นบ้านและอาหารทะเลสดๆ แก่นักท่องเที่ยว



แหล่งเรียนรู้ของชุมชน



๑. ฉิม เมล่อน คาเฟ่น่ารักที่ผสมผสานความรู้ทางด้านการทำเกษตร แหล่งปลูก
เมล่อน รสชาติหวานฉ่ำ ละมุน ชมแปลงปลูกเมล่อน แปลงปลูกผักไฮโดรโปนิกส์
พร้อมสาธิตการเขียนลายฟอสซิลบนผลเมล่อน สามารถแวะชมแวะชิมเมล่อนสดๆได้
ทุกวัน



๒. สวนควนซ้อง หม้อข้าวหม้อแกงลิง จุดเพาะขยายพันธุ์หม้อข้าวหม้อแกงลิงที่กำลังจะสูญพันธุ์
เป็นทั้งแหล่งเรียนรู้ และขนมพื้นเมืองระดับชุมชนที่ยั่งยืนของอุทยานธรณีโลกมีกิจกรรมทำขนม
หม้อข้าวหม้อแกงลิงแก่ผู้สนใจ



๓. ศูนย์เรียนรู้กลุ่มพริกไทยสุโขทัย ศูนย์เพาะพันธุ์พริกไทยสายพันธุ์ดั้งเดิมที่มีชื่อว่า “พริกไทยสุโขทัย” ซึ่งพริกไทยชนิดนี้เคยเป็นสินค้าส่งออกสำคัญของเมืองทุ่งหว้าหรือสุโขทัยในอดีต ซึ่งมีเอกลักษณ์เฉพาะตัวของพริกไทยสุโขทัยที่ไม่เหมือนพริกไทยที่ไหน คือ มีกลิ่นและรสชาติที่จัดจ้านกว่า ปัจจุบันนอกจากกลุ่มจะมีแปลงสาธิตการปลูกเพาะพันธุ์พริกไทยสุโขทัยแล้ว ยังมีการนำพริกไทยมาเป็นส่วนผสมหลักในการทำขนม เช่น ขนมเปียะ ขนมคุกกีพริกไทย



๔. แปลงสาธิตการปลูกรองเท้านารีขาวสตูล ศูนย์เรียนรู้ด้านการปลูกกล้วยไม้ โดยเฉพาะกล้วยไม้สายพันธุ์ “รองเท้านารีขาวสตูล” ซึ่งเป็นกล้วยไม้เฉพาะถิ่นเติบโตได้ดีในภูมิประเทศแบบหินปูน ดังเช่นพื้นที่อุทยานธรณีโลกสตูล กลุ่มมีความชำนาญด้านการเพาะขยายพันธุ์กล้วยไม้ นอกจากนี้ รองเท้านารีขาวสตูลแล้ว ยังมี “รองเท้านารีเหลืองกระบี่” ซึ่งมีความโดดเด่นและเอกลักษณ์เช่นกัน ตลอดจนกลุ่มมีกิจกรรมสำหรับนักท่องเที่ยวคือการปั้นดอกไม้/พอสซิล จากดิน เพื่อเป็นของฝากหรือของที่ระลึก และกิจกรรม “คืนกล้วยไม้สู่ป่า” ที่มุ่งเน้นให้นักท่องเที่ยวตระหนักถึงการอนุรักษ์พันธุ์กล้วยไม้ประจำจังหวัดสตูล



๕. กลุ่มผ้ามัดย้อมสีธรรมชาติ บ้านท่าอ้อย เป็นแหล่งเรียนรู้ด้านการทำผ้ามัดย้อมจากพืชป่าชายเลน ได้แก่ ต้นตะบูน สามารถเรียนรู้ได้ในทุกขั้นตอนของการทำผ้ามัดย้อม ตั้งแต่ การเลือกวัตถุดิบ การสกัดสี การมัดผ้า เป็นลายต่าง ๆ เช่น ลายพอสซิลแอมโมไนต์ ลายหัวใจ หรือลายอื่น ๆ ตามจินตนาการ



ผลิตภัณฑ์ของชุมชน

ชุมชนมีผลิตภัณฑ์ และสินค้าชุมชน ที่มีรูปแบบบรรจุภัณฑ์มีคุณภาพ ได้มาตรฐาน ระบายละเอียด ผู้ผลิต วันเดือนปีที่ผลิต วันหมดอายุอย่างชัดเจน และเน้นใช้บรรจุภัณฑ์ที่เป็นมิตรกับสิ่งแวดล้อมพลาสติก โดยมีศูนย์กลางจำหน่ายผลิตภัณฑ์ชุมชน ทำให้นักท่องเที่ยวสะดวกในการเลือกซื้อ ตัวอย่างผลิตภัณฑ์ของชุมชน ได้แก่

๑.แปรรูปอาหารทะเล เช่น ปลาเส้น ปลากระดขาว กะปิพื้นบ้านซึ่งเป็นอาหารขึ้นชื่อและมีรสชาติดี และวัตถุดิบหาได้จากแหล่งในชุมชน



๒.น้ำสมุนไพร เป็นผลผลิตทางการเกษตรในชุมชนมาแปรรูปเป็นเครื่องดื่ม เช่น น้ำแม่ออน น้ำตะไคร้



๓. ขนมผูกรัก ขนมชื่อความหมายดี มาพร้อมกับรูปร่างลักษณะคล้ายโบว์ เนื้อแป้งกรอบ ใสรสชาติอร่อย จัดจ้าน กลมกล่อม ถึงเครื่อง มีให้เลือก ๓ ใส คือ ใสกุ้ง ใสปลาและใสหวาน



๔. ขนมบุหงาบุดะ ขนมพื้นเมืองประจำจังหวัดสตูล แป้งกรอบ หอมอร่อย หอมไส้มะพร้าว



๕. น้ำพริกแห้ง เป็นน้ำพริกต่างๆ ที่ใช้วัตถุดิบในชุมชนมาผสมผสานกัน รสชาติอร่อย สามารถเก็บไว้ได้นาน สะดวกในการรับประทาน เช่น น้ำพริกปลาเส้น น้ำพริกกุ้งเสียบ และมันกุ้งสำหรับใช้ทานกับผลไม้รสชาติเปรี้ยว



๖. เมล่อน ลายฟอสซิล ที่ ฉิม เมล่อน เนื้อเมล่อนรสชาติ หวาน ฉ่ำ ละมุน สามารถส่งจองผลเมล่อน และสั่งวาดลายได้ล่วงหน้า นอกจากนี้ยังมีผลิตภัณฑ์แปรรูปจากเมล่อน เช่น แยม เมล่อน ไวน์เมล่อน และ กาแฟเมล่อน



๗. ขนมหม้อข้าวหม้อแกงลิง จากกลุ่มสวนควนซ้องหม้อข้าวหม้อแกงลิง นอกจากจะเป็นแหล่งเพาะพันธุ์ หม้อข้าวหม้อแกงลิงแล้ว ยังมีผลิตภัณฑ์เป็นขนมหม้อข้าวหม้อแกงลิงซึ่งเป็นขนมที่หาทานยากในปัจจุบัน



๘. พริกไทยและขนมจากพริกไทยสุโขทัย เช่น ขนมเปี๊ยะ คุกกี้พริกไทย ซึ่งจะมีส่วนผสมหลักเป็นพริกไทยสุโขทัย รสชาติอร่อย พร้อมได้รับประโยชน์จากพริกไทย



๙. ชาใบขลุ่ย ใบชาคุณภาพดีที่มีสรรพคุณหลากหลาย รสชาติหอม



๑๐. ผ้ามัดย้อมสีธรรมชาติจากต้นตะบูน ต้นตะบูนเป็นพันธุ์ไม้ชนิดหนึ่งในป่าชายเลน สีที่ได้จะเป็นสีส้มอมน้ำตาล ลวดลายบนผ้าขึ้นอยู่กับขั้นตอนการมัด จึงทำให้มีลวดลายที่สวยงามแตกต่างกันไป



๑๐. ผลิตภัณฑ์ของที่ระลึกจากดินไทย เป็นการสร้างงานประดิษฐ์จากการปั้นดิน เช่น ดอกไม้กลัวยไม้โดยเฉพะรองเท้านารีขาวสตูล ตลอดจนพอสซิลต่างๆ ออกมาในรูปของพวงกุญแจ หรือเป็นกระถางดอกไม้จำลองสำหรับวางโชว์บนโต๊ะทำงานหรือโต๊ะอาหาร



๑๑.สมุนไพรไทยบ้านกมลทิพย์ นำสมุนไพรไทยซึ่งเป็นภูมิปัญญาท้องถิ่น มีสรรพคุณต่าง ๆ มาใช้ทำ ยาหม่อง น้ำมันหอม ชาสมุนไพร ลูกประคบและอื่น ๆ



ซึ่งทุกกลุ่มสามารถผลิตได้ตามความต้องการของตลาด โดยมีช่องทางการตลาด คือ จำหน่ายในแหล่งผลิต, การจัดแสดงและจำหน่ายที่ทางราชการจัดภายในจังหวัดและภายนอกจังหวัด ฝากตามแหล่งจำหน่ายที่เป็นสถานที่ท่องเที่ยวและการขายผ่านช่องทางออนไลน์

อาหารท้องถิ่น

เมนูอาหารท้องถิ่น บริการนักท่องเที่ยว จะเป็นอาหารพื้นถิ่น มีความอร่อย สะอาด ปลอดภัย ผลิตจากผลผลิตที่เป็นอินทรีย์ เช่น แกงส้มออดิบปลาหมึกแห้ง น้ำพริกฉลุน้ำพริกกุ้งสด ยำหัวปลี มันม่วง ไข่นางพญาไพรโรลไบท์ ปลาทุหมักพริกไทยดำทอด แกงไก่บ้านหยวกกล้วย นอตลอยต้นน้ำดำ ฯลฯ

๑. แกงส้มออดิบปลาหมึกแห้ง ต้นออดิบ เป็นพืชที่มีลักษณะคล้ายกับต้นบอน ก้านใบและแผ่นใบจะสีเขียวอ่อน มีนวล ผู้คนบางพื้นที่นิยมนำมาบริโภคเป็นผักแกล้มกับน้ำพริก ส้มตำ ลาบ และยำ ก้านใบปอกเปลือกรับประทานเป็นผักสดจิ้มกับน้ำพริก แกงกะทิ ใบอ่อนและก้านใบ นำไปแกงส้มใส่ปลา และปรุงเป็นผักในแกงแค เป็นอาหารที่ทำกินกันในจังหวัดสงขลา พัทลุง และนครศรีธรรมราช เป็นอาหารที่มีราคาถูก ทำง่าย กินกับข้าวสวย ทั้ง ๓ มื้อ หรือเป็นกับแกล้ม ปัจจุบันยังมีที่ทำกินอยู่บ้าง นอกจากนี้ยังใช้ทำอาหารได้อีกหลายอย่างด้วยการลอกเปลือกบริเวณผิวออก แล้วกินดิบ ๆ ที่สำคัญหลังลอกผิวลอกออกแล้วควรล้างด้วยน้ำส้มสายชู เพื่อให้หมดเมือกคั้น จากนั้นปล่อยให้สะเด็ดน้ำก่อนเอามาผัดกับหมูหรือกุ้ง เหมือนผักทั่ว ๆ ไป บางพื้นที่ก็นิยมนำมาทำแกงเลียง ใส่ ปลาอย่าง และกุ้งแห้ง หรือกุ้งสด หรือแกงจืด ใส่กุ้งแห้ง ปลาหมึกแห้ง



แกงส้มออดิบปลาหมึกแห้ง



แกงไก่บ้านหยวกกล้วย

๒. ฉลุนึ่งไข่/ฉลุนึ่งไข่ ความอุดมสมบูรณ์ของพื้นที่ทำให้มีทรัพยากรทางทะเลจำนวนมาก กุ้งเคย หรือกุ้งตัวเล็ก ๆ นอกจากทำกะปิ กุ้งแห้ง แล้ว สามารถเอามาต้มเพื่อเป็นการถนอมอาหารไว้ให้กินได้นาน นำมาปรุงรส หรือนำมาผัดกับไข่หรือนึ่งไข่ ใส่ผักบ้างเล็กน้อยก็ได้



ฉลุนึ่งไข่



ฉลุนึ่งไข่

๓. ยำหัวปลี ในหมู่บ้านมีการปลูกกล้วยหลากหลายชนิด กล้วย สามารถนำมาแปรรูปได้หลายอย่าง คนแก่เชื่อว่า หัวปลี เป็นอาหารสำหรับคนให้นมบุตร จึงได้นำหัวปลีมาแปรรูป ผสมเครื่องปรุงเป็นยำกินข้าวหรือกินเล่น



๔. บัวลอยโสร่งโบทกะทิสด ของหวานทานง่ายที่สามารถเพิ่มมูลค่า ความน่าสนใจโดยการนำไข่แมงดาทะเล มาทำเป็นไส้ แป้งนุ่ม หอมกะทิ



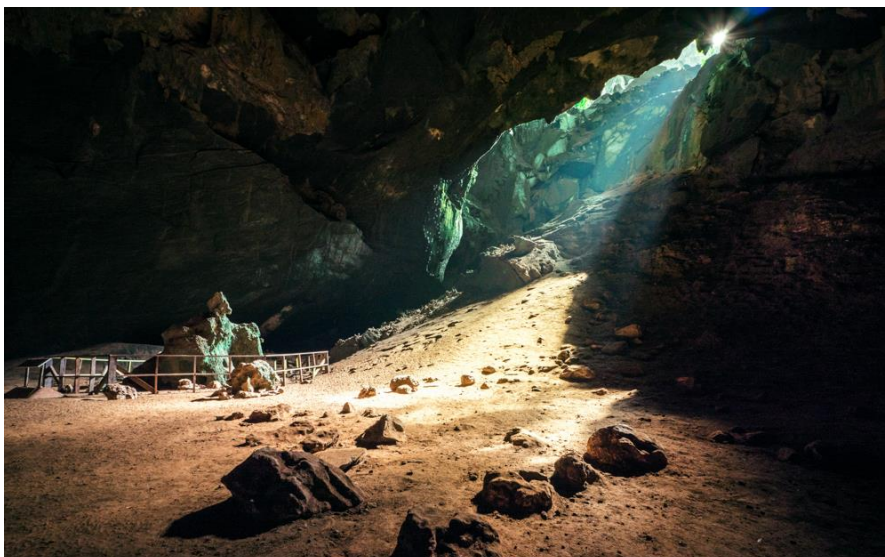
๕. ไอติมคนรักดี เป็นไอศกรีมกะทิสด ที่ใช้วัตถุดิบจากในชุมชน เช่น ผลไม้ตามฤดูกาล มะพร้าว น้ำหอม เป็น ส่วนผสมหลักในการผลิต นอกจากนี้พนักงานท่องเที่ยวสามารถตัดกั๋อปั้งเองได้ตามที่ต้องการ



การเชื่อมต่อกับแหล่งท่องเที่ยวในชุมชนอื่น

๑. ถ้ำภูผาเพชร อ. มะนัง

ถ้ำภูผาเพชร เป็นแหล่งท่องเที่ยวเพื่อการอนุรักษ์ ตั้งอยู่ในเขตรักษาพันธุ์สัตว์ป่าเขาบรรทัด มีเนื้อที่ ภายในถ้ำกว่า ๕๐ ไร่ เพดานถ้ำมีลักษณะสูงโปร่ง ภายในเต็มไปด้วยหินงอกหินย้อยหลากหลายรูปทรงซึ่งมี ความงดงามเป็นอย่างมาก ยิ่งเมื่อยามแสงไฟกระทบกับหยดน้ำที่เกาะบนหินก็จะเกิดกายาวาวแววสวยงามราว กับเพชร นี่จึงเป็นที่มาของชื่อ "ถ้ำภูผาเพชร"



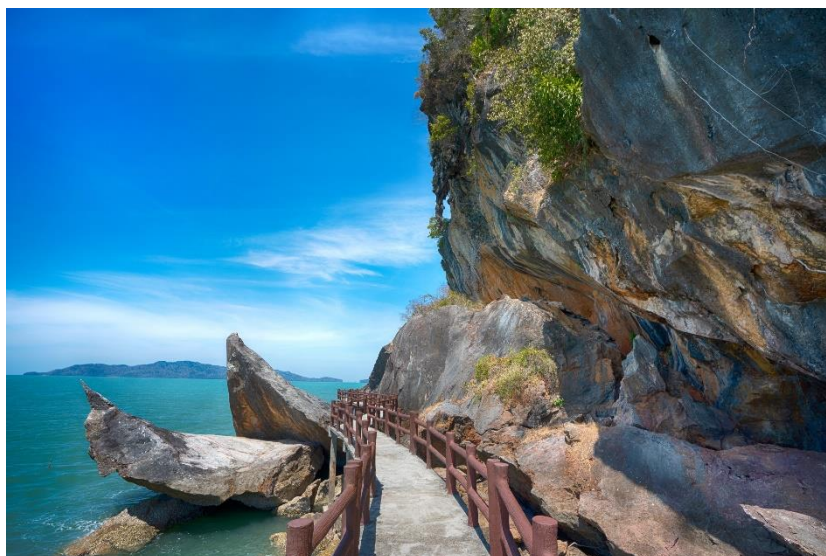
๒. น้ำตกวังสายทอง อ.ละงู

เป็นน้ำตกชั้นหินปูนขนาดใหญ่ ที่มีความสวยงามและมหัศจรรย์ที่น่าหลงใหล ซึ่งเป็นน้ำตกหินปูนแห่งแรก ในภาคใต้ เดินแล้วไม่ลื่น ปราศจากตะไคร่น้ำซึ่งยังสร้างความรู้สึกเชื่อมั่นในความปลอดภัยต่อการปีนป่ายสู่ชั้นสูงๆ พร้อมไปด้วยทรัพยากรธรรมชาติที่มีความอุดมสมบูรณ์ แต่ละชั้นไหลลดหลั่นกันมาไหลผ่านชั้นหินปูนสีเหลืองอร่ามตั้งทองกระทบกับแสงอาทิตย์ดูงดงามราวกับดอกบัว สามารถเดินชมได้จนถึงแหล่งน้ำ



๓. เขตข้ามกาลเวลา อุทยานแห่งชาติหมู่เกาะเภตรา อ.ละงู

ตั้งอยู่ภายในอุทยานแห่งชาติหมู่เกาะเภตรา อ.ละงู จากการเปรียบเทียบลำดับชั้นหิน หินปูนสีเทาคือ หินปูนกลุ่มหินทุ่งสง “ยุคออร์โดวิเซียน” (๔๘๘-๔๔๔ ล้านปี) ส่วนหินทรายสีแดงนั้นเป็นหินทรายกลุ่มหินตระรุเตา “ยุคแคมเบรียน” (๕๔๒-๔๘๘ ล้านปี) หินทั้ง ๒ ยุคปรากฏรอยเลื่อนตัดกันอย่างเห็นได้ชัดเจน เกิดจากรอยเลื่อนของเปลือกโลกกระทำให้หิน ๒ ยุคเคลื่อนตัวมาชนกัน



๔. เขาทะนนาน ต.ทุ่งบุหลัง อ.ทุ่งหว้า

เขาทะนนานเป็นภูเขาหินปูน ตั้งตระหง่านอยู่กลางแอ่งน้ำที่โอบเขาทะนนานที่ซุกซุ่มไปด้วยหมู่ปลานิล ภายในมีถ้ำที่สวยงาม บรรยากาศภายในถ้ำมีหินงอก หินย้อย ถือเป็นงานศิลปะที่ผ่านกาลเวลามานานแสนนาน โดยได้ปลูกสันปันน้ำขึ้นจากฝีมือแห่งธรรมชาติชาวบ้านเรียกขานกันว่า "เขาทะนนาน" เปรียบเสมือนอัญมณีที่รอการเจียรไนรอบภูเขารายล้อมไปด้วยธรรมชาติและ ความงาม นอกจากนี้รอบเขาออกไปด้วยสวนสนที่ให้ร่มเงา เหมาะสำหรับพาครอบครัวมาพักผ่อนเป็นอย่างยิ่ง



กิจกรรมส่งเสริมการท่องเที่ยวและบริการ

หมู่บ้านมีกิจกรรมท่องเที่ยวในชุมชน เช่น การรับชมชุดการแสดงศิลปะพื้นบ้านต้อนรับนักท่องเที่ยว มโนราห์ ร้องเงี้ยว ระบำผีโบ้ การฟังการบรรยายวิถีชุมชน แหล่งเรียนรู้ต่าง ๆ ที่เชื่อมโยงเรื่องราวอุทยานธรณีโลกสตูล พิพิธภัณฑสถานอุทยานธรณีโลกสตูลและพิพิธภัณฑสถานชาติบรรพ์ทุ่งหว้า ที่ซึ่งอธิบายความเป็นมาของการกำเนิดจังหวัดสตูล และรวบรวมซากดึกดำบรรพ์ที่สำคัญซึ่งพบเจอในอุทยานธรณีโลกสตูล นั่งเรือคายัคเที่ยวชมถ้ำเล นั่งเรือหางยาวชมป่าชายเลน ชมปูกองทัพ ปูกำมดาบ ชมเกาะเหลาตรง แหล่งจุดพักเรือสินค้าสมัยก่อน

ด้านการบริการ มีการบริการด้านที่พัก ซึ่งจะมีโฮมสเตย์สำหรับพักรับรองนักท่องเที่ยว ล้อมรอบด้วยธรรมชาติ จำนวน ๖ หลัง มีสิ่งอำนวยความสะดวก มีจุดรับนักท่องเที่ยว ที่จอดรถ มีนักร้องเริงเริงไกด์ ที่เป็นคนในชุมชน ที่สามารถเล่าเรื่อง ถ่ายทอดเรื่องราวของหมู่บ้านได้ โดยเป็นผู้นำชุมชน เยาวชน และมีการบริการด้านการนวดแผนไทยของกลุ่มนวดแผนไทยไว้บริการให้กับนักท่องเที่ยว

รางวัลที่ชุมชนได้รับ

๑. ถ้ำเล สเตโกดอน ต.ทุ่งหว้า ได้รับรางวัลจากการประกวดรางวัลมาตรฐานท่องเที่ยวไทย(Thailand Tourism Standard ๒๐๑๗-๒๐๑๙) ประเภท แหล่งท่องเที่ยวธรรมชาติ มาตรฐานถ้ำ จากกระทรวงการท่องเที่ยวและกีฬาแห่งประเทศไทย



๒. ถ้ำเล สเตโกดอน ต.ทุ่งหว้า ได้รับรางวัลจากการประกวดรางวัลอุตสาหกรรมท่องเที่ยวไทย (Thailand Tourism Awards ๒๐๑๕) ครั้งที่ ๑๐ ประจำปี ๒๕๕๘ ประเภท แหล่งท่องเที่ยวธรรมชาติและเชิงนิเวศ



๓. ถ้ำเล สเตโกดอน ต.ทุ่งหว้า ได้รับรางวัลจากการประกวดรางวัลอุตสาหกรรมท่องเที่ยวไทย (Thailand Tourism Awards ๒๐๑๗) ครั้งที่ ๑๑ ประจำปี ๒๕๖๐ ประเภท แหล่งท่องเที่ยวธรรมชาติและเชิงนิเวศ



๔. ถ้ำเล สเตโกดอน ต.ทุ่งหว้า ได้รับรางวัลจากการประกวดรางวัลอุตสาหกรรมท่องเที่ยวไทย (Thailand Tourism Awards ๒๐๑๙) ครั้งที่ ๑๒ ประจำปี ๒๕๖๒ ประเภท แหล่งท่องเที่ยวทางธรรมชาติ



๕. ชุมชนท่องเที่ยวตำบลทุ่งหว้า เข้ารับรางวัล DASTA Award สาขาการท่องเที่ยวโดยชุมชน ประจำปี พ. ศ. ๒๕๖๒ ในระดับการพัฒนาการ ดีเยี่ยม จากองค์การบริหารการพัฒนาพื้นที่พิเศษเพื่อการท่องเที่ยวอย่างยั่งยืน (องค์กรมหาชน) หรือ อพท.



๖. เป็น ๑ ใน ๒๐ ชุมชนท่องเที่ยวทั่วประเทศไทย ตามโครงการ Thailand Village Academy โดยนำBlocker เยาวชนจากทั่วโลกแข่งขันเล่าเรื่องโปรโมตชุมชนวัฒนธรรม ดินแดนมหัศจรรย์แห่งการเรียนรู้ วัฒนธรรมไทยสำหรับเยาวชนทั่วโลก



๗. กลุ่มทุ่งหว้าโฮมสเตย์โกดอง ได้รับรองมาตรฐานโฮมสเตย์ไทย จากกรมการท่องเที่ยว ประจำปี ๒๕๕๙ - ๒๕๖๒ และ ๒๕๖๓ - ๒๕๖๖



โปรแกรมท่องเที่ยวทุ่งหว้าวันเดีย์ทริป

โปรแกรมที่ ๑

พิพิธภัณฑ์อุทยานธรณีโลกสตูล - พิพิธภัณฑ์ช้างศึกดำบรรพ์ทุ่งหว้า - ถ้ำเล สเตโกดอน - ทะเลทุ่งหว้า

๐๙.๐๐ น. นำคณะชม "พิพิธภัณฑ์อุทยานธรณีโลกสตูล" และ "พิพิธภัณฑ์ช้างศึกดำบรรพ์ทุ่งหว้า"

๑๐.๐๐ น. นำคณะเข้าชม "ถ้ำเล สเตโกดอน" ถ้ำธารลอดที่ยาวที่สุดในประเทศไทย ระยะทาง ๓.๔ กม. เป็นแหล่งพบฟอสซิล "ช้างสเตโกดอน" อายุ ๑.๘ ล้านปี ตลอดจนวนร่องรอยฟอสซิลหมึกทะเลโบราณ "นอติลอยด์" อายุกว่า ๔๐๐ ล้านปี



๑๓.๐๐ น. รับประทานมื้อเที่ยง (ซีฟู้ด) ของกลุ่มชุมชนทุ่งหว้า

๑๔.๐๐ น. นำคณะล่องเรือหางยาวชมความสวยงามของทะเลทุ่งหว้า และระบบนิเวศที่อุดมสมบูรณ์ ดังนี้

- หอสีหลัง ชมปูก้ามดาบ และปูกองทัพ จำนวนมหาศาล
- สันหลังมังกร สันดอนทรายที่ไหลพันน้ำเมื่อน้ำลด สามารถลงไปเดินเท้าเปล่าได้



- เกาะเหลาตรง ชมเครื่องปั้นดินเผาที่เป็นร่องรอยประวัติศาสตร์จากการเป็นเกาะที่อยู่ในเส้นทางเดินเรือเมื่ออดีต

๑๗.๐๐ น. ถึงท่าเทียบเรือท่าอ้อย "จุดชมวิวิท่าอ้อย" คณะเลือกซื้อของฝากผลิตภัณฑ์จากชุมชนตามอัธยาศัย

๑๗.๓๐ น. เดินทางกลับโดยสวัสดิภาพ



โปรแกรมท่องเที่ยวอุทยานธรณีโลกสตูล Satun UNESCO Global Geopark

๑ Day Trip ทุ่งหว้า

โปรแกรมที่ ๒

พิพิธภัณฑ์ช้างศึกดำบรรพ์ทุ่งหว้า - ถ้ำเล สเตโกดอน - สวนควนซ้อง - ฝั่มด้อยมณีธรรมชาติ

๐๙.๐๐ น. นำคณะชม "พิพิธภัณฑ์อุทยานธรณีโลกสตูล" และ "พิพิธภัณฑ์ช้างศึกดำบรรพ์ทุ่งหว้า"

๑๐.๐๐ น. นำคณะเข้าชม "ถ้ำเล สเตโกดอน" ถ้ำธารลอดที่ยาวที่สุดในประเทศไทย ระยะทาง ๓.๔ กม. เป็นแหล่งพบฟอสซิล "ช้างสเตโกดอน" อายุ ๑.๘ ล้านปี ตลอดจนร่องรอยฟอสซิลหมึกทะเลโบราณ "นอตลอยด์" อายุกว่า ๔๐๐ ล้านปี



๑๓.๐๐ น. รับประทานมื้อเที่ยง (ซีฟู้ด) ของกลุ่มชุมชนทุ่งหว้า ที่ ท่าเทียบเรือท่าอ้อย คณะเลือกซื้อของฝากผลิตภัณฑ์จากชุมชนตามอัธยาศัย



๑๔.๓๐ น. ท่องเที่ยวเชิงเกษตรบนเส้นทางอุทยานธรณีโลกสตูล ได้แก่

- สวนควนซ้องหม้อข้าวหม้อแกงลิง จุดเพาะขยายพันธุ์หม้อข้าวหม้อแกงลิงที่กำลัง จะสูญพันธุ์ เป็นทั้งแหล่งเรียนรู้ และชมพื้นที่เมืองระดับชุมชนที่ยั่งยืน ของอุทยานธรณีโลกสตูลพร้อมทำกิจกรรมชมหม้อข้าวหม้อแกงลิง



- สวนกล้วยไม้รองเท้านารีชาวสตูล แปลงเพาะพันธุ์กล้วยไม้รองเท้านารีชาวสตูล ซึ่งเป็นกล้วยไม้เฉพาะถิ่นของจังหวัดสตูล เดิมโตได้ดีในพื้นที่ภูมิประเทศแบบหินปูนเช่นจังหวัดสตูลพร้อมทำกิจกรรมคั้นกล้วยไม้สุป่า



- ฝั่มด้อยมณีจากสี่ธรรมชาติ โดยใช้สีจากต้นตะบูนซึ่งเป็นพืชในป่าชายเลนมาสร้างสรรค์ลวดลายบนผืนผ้า อาทิเช่น ลวดลายนอตลอยด์ หรือลวดลายอื่น ๆ แล้วแต่จะจินตนาการ พร้อมกิจกรรม work shop



๑๗.๓๐ น. เดินทางกลับโดยสวัสดิภาพ



โปรแกรมท่องเที่ยวอุทยานธรณีโลกสตูล Satun UNESCO Global Geopark

๒ วัน ๑ คืน

วันแรก

พิพิธภัณฑ์อุทยานธรณีโลกสตูล - พิพิธภัณฑ์ช้างตึกดำบรรพ์ทุ่งหว้า - ถ้ำเล สเตโกดอน - ทะเลทุ่งหว้า

๐๙.๐๐ น. นำคณะชม "พิพิธภัณฑ์อุทยานธรณีโลกสตูล" และ "พิพิธภัณฑ์ช้างตึกดำบรรพ์ทุ่งหว้า"

๑๐.๐๐ น. นำคณะเข้าชม "ถ้ำเล สเตโกดอน" ถ้ำธารลอดที่ยาวที่สุดในประเทศไทย ระยะทาง ๓.๔ กม. เป็นแหล่งพบฟอสซิล "ช้างสเตโกดอน" อายุ ๑.๘ ล้านปี ตลอดจนร่องรอยฟอสซิลหมึกทะเลโบราณ "นอตลรอยด์" อายุกว่า ๔๐๐ ล้านปี



๑๓.๐๐ น. รับประทานมื้อเที่ยง อาหารท้องถิ่นของชุมชนทุ่งหว้า

๑๔.๐๐ น. นำคณะล่องเรือหางยาวชมความสวยงามของทะเลทุ่งหว้า และระบบนิเวศที่อุดมสมบูรณ์ ดังนี้



- หอสีหลัง ชมปูกำมดาบ และปูกองทัพ จำนวนมหาศาล

- สันหลังมังกร สันดอนทรายที่ไหลพันน้ำเมื่อน้ำลด สามารถลงไปเดินเท้าเปล่าได้

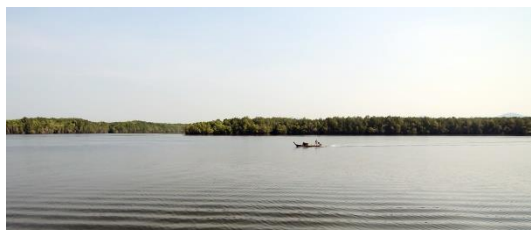


- เกาะเหลาตรง ชมเครื่องปั้นดินเผาที่เป็นร่องรอยประวัติศาสตร์จากการเป็นเกาะที่อยู่ในเส้นทางเดินเรือเมื่ออดีต

๑๗.๐๐ น. ถึงท่าเทียบเรือท่าอ้อย "จุดชมวิวย่าอ้อย" คณะเลือกซื้อของฝากผลิตภัณฑ์จากชุมชนตามอัธยาศัย



๑๗.๓๐ น. นำคณะเข้าสู่ที่พัก "ทุ่งหว้าโฮมสเตย์โกดอน" รับประทานอาหารค่ำ (ซีฟู้ด) พักผ่อนตามอัธยาศัย



วันที่สอง

สวนควนซ้องหม้อข้าวหม้อแกงลิง - ฉิม เมล่อน - ฝ้ามัดย้อมสีธรรมชาติทำอ้อย - น้ำตกธารปลิว

๐๗.๐๐ น. รับประทานอาหารเช้า ณ ที่พัก

๐๘.๐๐ น. ท่องเที่ยวเชิงเกษตรบนเส้นทางอุทยานธรณีโลกสตูล ได้แก่

- สวนควนซ้องหม้อข้าวหม้อแกงลิง จุดเพาะขยายพันธุ์หม้อข้าวหม้อแกงลิงที่กำลัง จะสุญพันธุ์ เป็นทั้งแหล่งเรียนรู้และชมพื้นที่เมืองระดับชุมชนที่ยั่งยืน ของอุทยานธรณีโลกสตูล พร้อมทำกิจกรรมชมหม้อข้าวหม้อแกงลิง

- ฉิม เมล่อน ชมแปลงปลูกเมล่อนที่เขียนลายฟอสซิล พร้อมชิมและซื้อปลิ้นค้าคุณภาพระดับประเทศ

- สวนกล้วยไม้รองเท้านารีชาวสตูล แปลงเพาะพันธุ์กล้วยไม้รองเท้านารีชาวสตูล ซึ่งเป็นกล้วยไม้เฉพาะถิ่นของจังหวัดสตูล เติบโตได้ดีในพื้นที่ภูมิประเทศแบบหินปูนเช่นจังหวัดสตูลพร้อมทำกิจกรรมคืนกล้วยไม้สู่ป่า

๑๒.๐๐ น. รับประทานมื้อเที่ยง อาหารท้องถิ่นของชุมชนทุ่งหว้า

๑๓.๐๐ น. นำคณะสู่ศูนย์เรียนรู้การทำ “ฝ้ามัดย้อมจากสีธรรมชาติ” โดยใช้สีจากต้นตะบูนซึ่งเป็นพืชในป่าชายเลนมาสร้างสรรค์ลวดลายบนผืนผ้า อาทิเช่น ลวดลายนอตลอยด์ หรือลวดลายอื่น ๆ แล้วแต่จะจินตนาการ พร้อมกิจกรรม work shop

๑๔.๓๐ น. ชมความสวยงามของ “น้ำตกธารปลิว” เป็นน้ำตกที่มีพื้นเป็นหินปูน ทำให้เดินผ่านไปได้โดยไม่ลื่น สายน้ำใส เย็น บรรยากาศสงบ เหมาะแก่การทำกิจกรรมผ่อนคลาย เช่น เล่นน้ำ แช่เท้า ถ่ายรูปตามอัธยาศัย

๑๕.๓๐ น. เดินทางกลับโดยสวัสดิภาพ

