

## ภาษีป้าย

**ภาษีป้าย** หมายถึง ภาษีที่จัดเก็บจากป้ายแสดงชื่อ ยี่ห้อ หรือเครื่องหมายที่ใช้ในการประกอบการค้า หรือประกอบกิจการอื่นเพื่อหารายได้ หรือโฆษณาการค้า หรือกิจการอื่นเพื่อหารายได้ไม่ว่าจะแสดงหรือโฆษณาไว้ที่ วัตถุใด ๆ ด้วยอักษรภาพหรือเครื่องหมายที่เขียนแกะสลัก จารึกหรือทำให้ปรากฏด้วยวิธีอื่น

**ผู้มีหน้าที่เสียภาษีป้าย** คือ เจ้าของป้าย หรือผู้ครอบครองป้ายในกรณีไม่มีผู้อื่นยื่นแบบแสดงรายการภาษีป้าย หรือเมื่อพนักงานเจ้าหน้าที่ไม่อาจหาตัวเจ้าของป้ายนั้นได้ ให้ถือว่าผู้ครอบครองป้ายนั้นเป็นผู้มีหน้าที่เสียภาษีป้าย ถ้าไม่อาจหาตัวผู้ครอบครองป้ายนั้นได้ ให้ถือว่าเจ้าของหรือ ผู้ครอบครองอาคาร หรือที่ดินป้ายนั้นติดตั้ง หรือแสดงอยู่เป็นผู้มีหน้าที่เสียภาษีป้ายตามลำดับ



## อัตราภาษีป้าย

1. ป้ายที่มีอักษรไทยล้วน คิดภาษี 500 ตร.ซม. ต่อ 3 บาท
2. ป้ายที่มีอักษรไทยปนกับอักษรต่างประเทศหรือปนกับภาพ และหรือเครื่องหมาย คิดภาษี 500 ตร.ซม. ต่อ 20 บาท
3. (ก) ป้ายที่ไม่มีอักษรไทย ไม่ว่าจะมียภาพและหรือเครื่องหมายใด ๆ  
(ข) ป้ายที่มีอักษรไทยทั้งหมด หรือบางส่วนอยู่ได้และหรืออยู่ต่ำกว่าอักษรต่างประเทศ คิดภาษี 500 ตร.ซม. ต่อ 40 บาท ป้ายเมื่อคำนวณพื้นที่จำนวนเงินภาษีไม่ถึงป้ายละ 200 ให้เสียภาษีป้ายละ 200 บาท

## เอกสารหลักฐานที่นำมาใช้ในการติดต่อ

1. สำเนาทะเบียนบ้าน บัตรประจำตัวประชาชน
2. สำเนาหนังสือรับรองสำนักทะเบียนหุ้นส่วนบริษัท
3. รายละเอียดเกี่ยวกับป้าย ทั้งลักษณะข้อความ ภาพ ขนาดรูปร่าง และรูปตัวของป้าย (ถ้ามี)
4. สถานที่ติดตั้งหรือแสดงป้าย
5. หนังสือมอบอำนาจพร้อมติดอากร (กรณีมอบอำนาจ)

## กำหนดเวลายื่นแบบแสดงรายการเพื่อเสียภาษีป้าย

- >> เจ้าของป้ายยื่นแบบแสดงรายการภาษีป้าย (ภ.ป. 1) ภายในเดือนมีนาคมของทุกปี
- >> ในกรณีที่ติดตั้งหรือแสดงป้ายภายหลังเดือนมีนาคมหรือติดตั้งหรือแสดงป้ายใหม่แทนป้ายเดิมหรือเปลี่ยนแปลงแก้ไขป้ายอันเป็นเหตุให้ต้องเสียภาษีป้ายเพิ่มขึ้น ให้เจ้าของป้ายยื่นแบบแสดงรายการภาษีป้ายภายใน 15 วัน นับแต่วันติดตั้งหรือแสดงป้าย หรือนับแต่วันเปลี่ยนแปลงแก้ไขแล้วแต่กรณี

## การชำระภาษี

- + ให้เจ้าของป้ายชำระภาษีป้ายภายใน 15 วัน นับแต่วันที่ได้รับแจ้งการประเมิน
  - + ป้ายที่เริ่มติดตั้ง หรือแสดงในปีแรกให้เสียภาษีป้าย ตั้งแต่วันที่ติดตั้ง จนถึงงวดสุดท้ายของปี (คิดภาษีป้ายเป็นรายงวด งวดละ 3 เดือน)
- |                           |         |
|---------------------------|---------|
| > งวด 1 มกราคม – มีนาคม   | = 100 % |
| > งวด 2 เมษายน – มิถุนายน | = 75 %  |
| > งวด 3 กรกฎาคม – กันยายน | = 50 %  |
| > งวด 4 ตุลาคม – ธันวาคม  | = 25 %  |

## เงินเพิ่ม

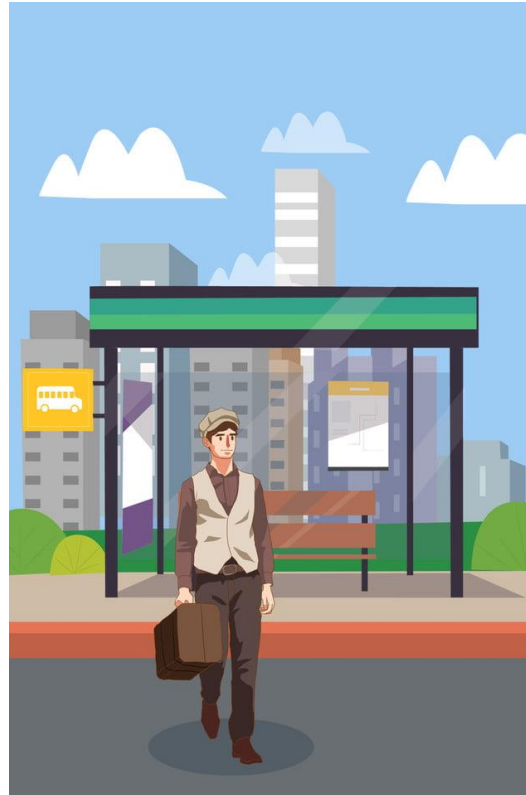
- >> ไม่ยื่นแบบแสดงรายการภาษีป้ายภายในกำหนด ให้เสียเงินเพิ่มร้อยละ 10 ของค่าภาษี
- >> ยื่นแบบแสดงรายการภาษีป้ายไม่ถูกต้อง ทำให้จำนวนเงินที่จะต้องเสียภาษีป้ายลดน้อยลงให้เสียเงินเพิ่มร้อยละ 10 ของค่าภาษีป้ายที่ประเมินเพิ่มเติม
- >> ไม่ชำระภาษีป้ายภายในเวลาที่กำหนด ให้เสียเงินเพิ่มร้อยละ 2 ต่อเดือนของค่าภาษีป้าย

## บทกำหนดโทษ

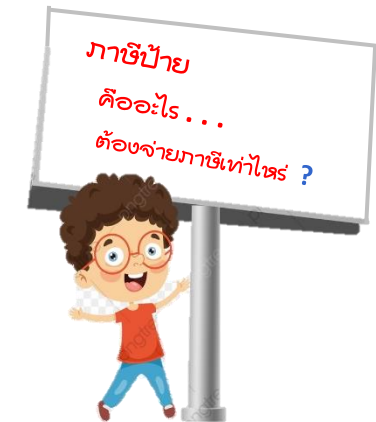
- >> ผู้ใดจงใจไม่ยื่นแบบแสดงรายการภาษีป้ายต้องระวางโทษปรับตั้งแต่ 5,000 บาท ถึง 50,000 บาท
- >> ผู้ใดโดยรู้หรือจงใจแจ้งความเท็จ ให้ถ้อยคำเท็จ หรือพยายามหลีกเลี่ยงภาษีป้ายต้องระวางโทษจำคุกไม่เกิน 1 ปี หรือปรับตั้งแต่ 5,000 บาท ถึง 50,000 บาท หรือทั้งจำ ทั้งปรับ
- >> ผู้ใดไม่แจ้งรับโอนป้าย หรือไม่แสดงรายการเสียภาษีป้ายไว้ ณ ที่เปิดเผยในสถานที่ประกอบกิจการ ต้องระวางโทษ ปรับตั้งแต่ 1,000 บาท ถึง 10,000 บาท

## ยื่นแบบและเสียภาษี ได้ที่ ฝ่ายจัดเก็บรายได้

องค์การบริหารส่วนตำบลทุ่งหว้า อำเภอทุ่งหว้า  
จังหวัดสตูล โทรศัพท์ 074-789-317



## แนะนำการชำระภาษีป้าย ประจำปี 2563



สอบถามรายละเอียดเพิ่มเติมได้ที่

องค์การบริหารส่วนตำบลทุ่งหว้า อำเภอทุ่งหว้า  
จังหวัดสตูล โทรศัพท์ 074-789-317